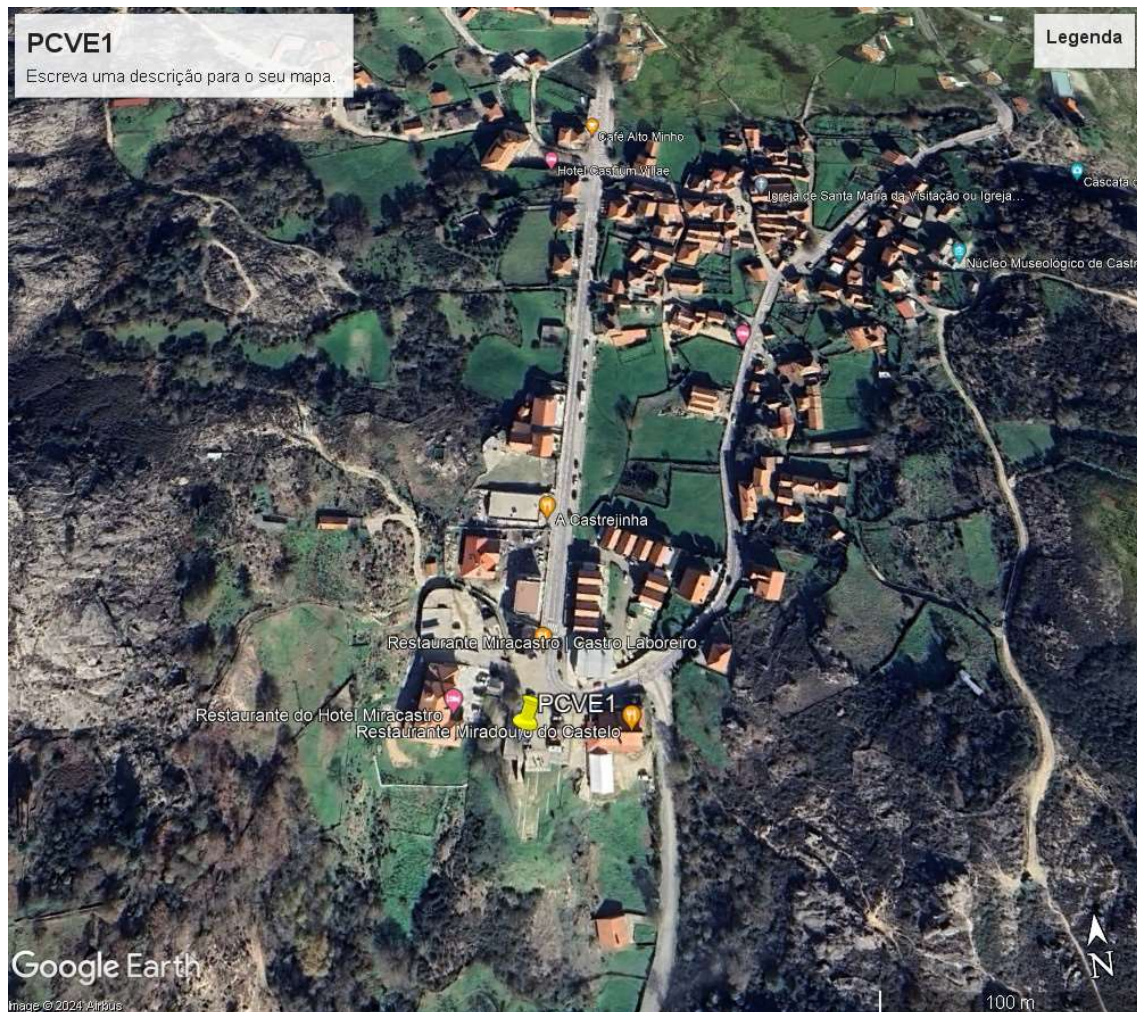


ANEXO I

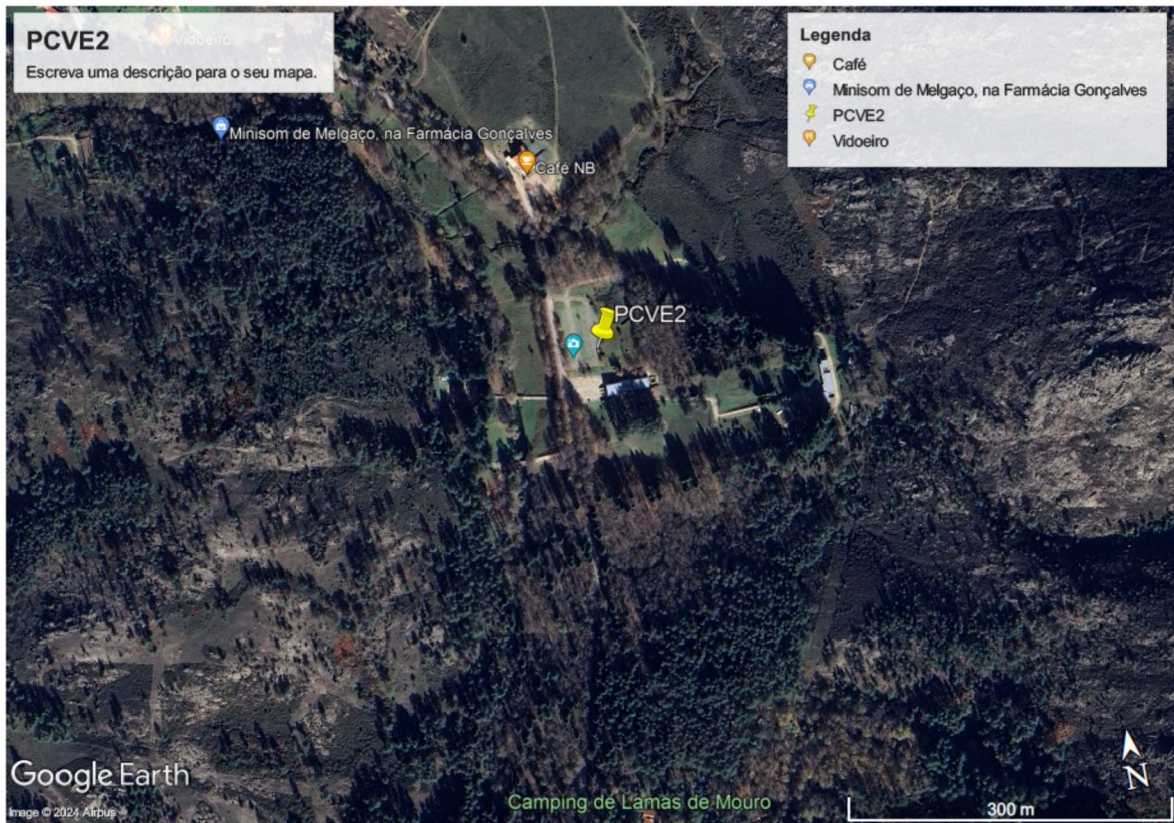
Local	Localidade	Rua	Potência	Coordenadas	Potência kVA
PCVE1	Castro Laboreiro	Lugar da Vila	2x150kW	42° 1'38.97"N ; 8° 9'37.08"W	300
PCVE2	Lamas do Mouro	Lamas do Mouro	2x150kW	42° 2'22.18"N ; 8°11'44.44"W	300
PCVE3	Vila	L. Hermenegildo Solheiro	2x150kW	42° 6'46.83"N ; 8°15'32.59"W	300
PCVE4	Vila	Av. Salgueiro Maia	2x65kW	42° 6'28.86"N ; 8°15'40.25"W	150
PCVE5	Vila	Mercado Municipal	2x65kW	42° 6'55.22"N ; 8°15'38.65"W	150

ANEXO II

Plantas de localização



PCVE1 – Vila Castro Labreiro



PCVE2 – Lamas do Mouro (junto à Porta de Lamas do Mouro)



PCVE3 – Largo Hermenegildo Solheiro



PCVE4 – Avenida Salgueiro Maia



PCVE5 – Mercado Municipal